

개인형 이동장치 이용 안전수칙

개인형 이동장치 이것만은 꼭 알자!

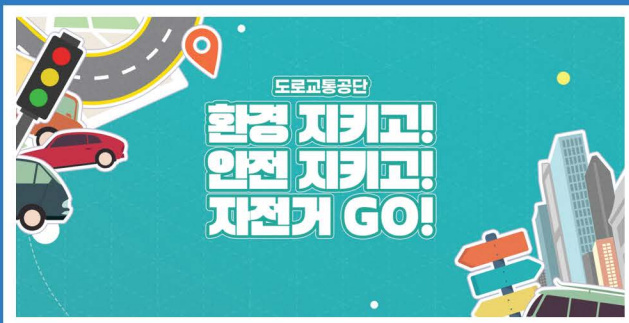
도로이용방법, 사고조치사항, 통행방법, 횡단,
주차, 야간운전 등



성인을 위한 자전거안전 이용수칙

자전거 올바르게 타기 이것만은 꼭 알자!

통행방법과 사고예방, 교통법규준수,
안전모 착용 등



개인형 이동장치(PM) 법규

개인형 이동장치(PM) 이용 시, 주의사항!



알아두세요!

PM관련 도로교통법

✓ 운전면허 필요(원동기장치자전거 이상 면허)

☞ 범칙금 10만원

✓ 13세 미만 어린이 이용 금지

☞ 보호자 과태료 10만원

✓ 음주운전 금지

☞ 범칙금 10만원, 측정거부 13만원

✓ 동승자 탑승 금지

☞ 범칙금 4만원

✓ 안전모 미착용

☞ 운전자 범칙금 2만원, 동승자 과태료 2만원

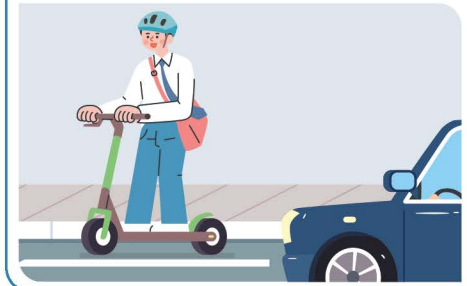
✓ 등화장치등 미작동

☞ 범칙금 1만원

"안전모 착용"은 기본!



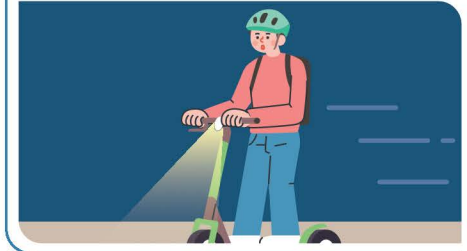
"도로 우측 가장자리"로
운행!(자전거도로 운행 가능)



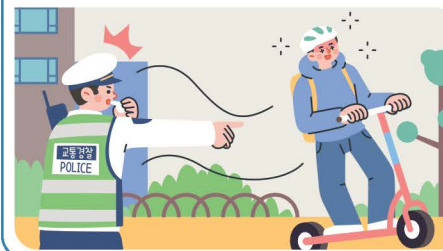
도로 횡단 시
내려서 끌고가요!
(자전거횡단도는 운행 가능)



야간엔 "등화장치" 사용!
(전조등, 미등)



"음주운전" 절대 금물!



"자동차 사각지대"를
피해요!
(버스, 트럭 등 사각지대 위험!)

